

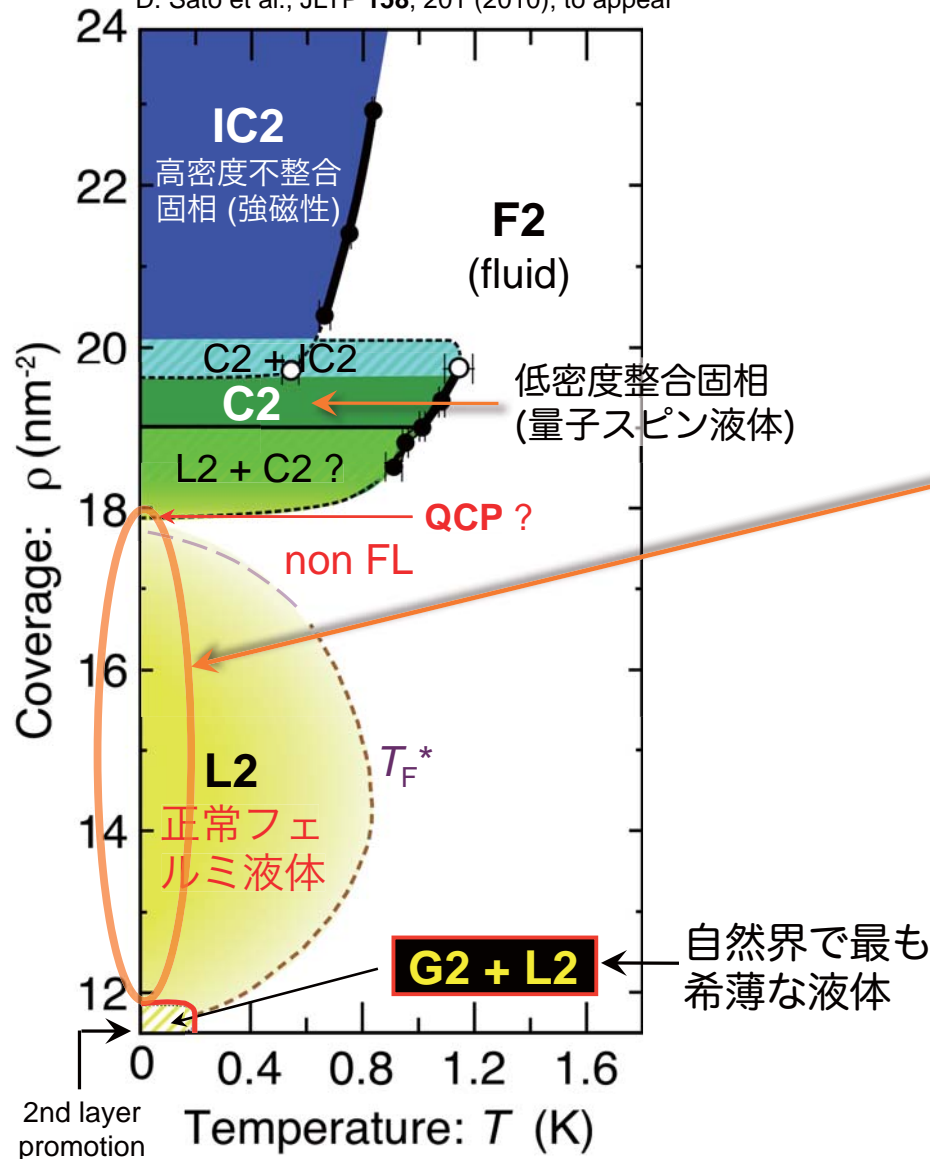
# 未発見の単原子層液体<sup>3</sup>Heの超流動

— クーパーペア対称性制御の可能性 —

グラファイト上2層目<sup>3</sup>Heの相図

S. Nakamura et al., arXiv:1406.4388v1

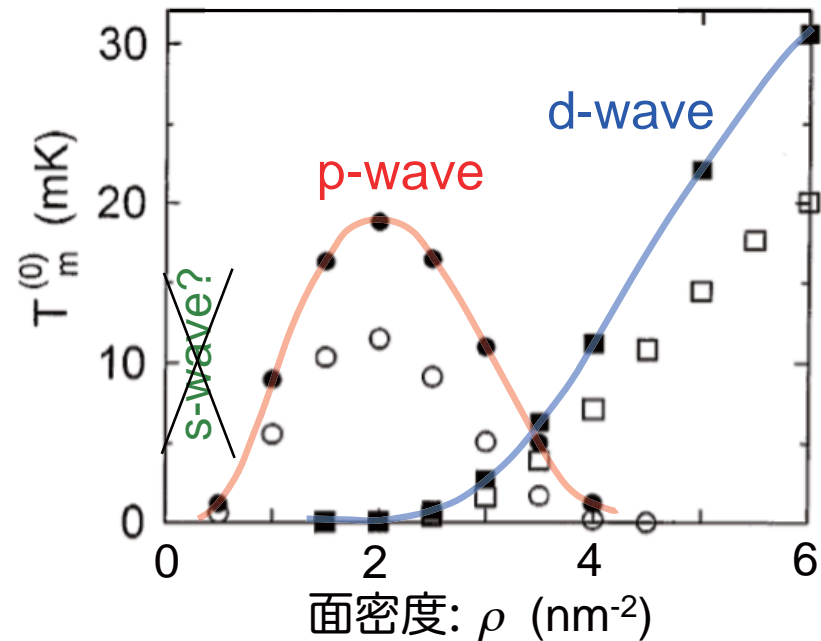
D. Sato et al., JLTTP **158**, 201 (2010); to appear



## ペア対称性の密度変化 (理論予測)

Y. Onishi and K. Miyake, JPSJ **68**, 3927 (1999)

H. Takahashi and D.S. Hirashima, JLTTP **121**, 1 (2000)



面密度を1桁も可変 ( $0.6 \leq \rho \leq 6 \text{ nm}^{-2}$ )

→ 粒子相関を大きく可変